



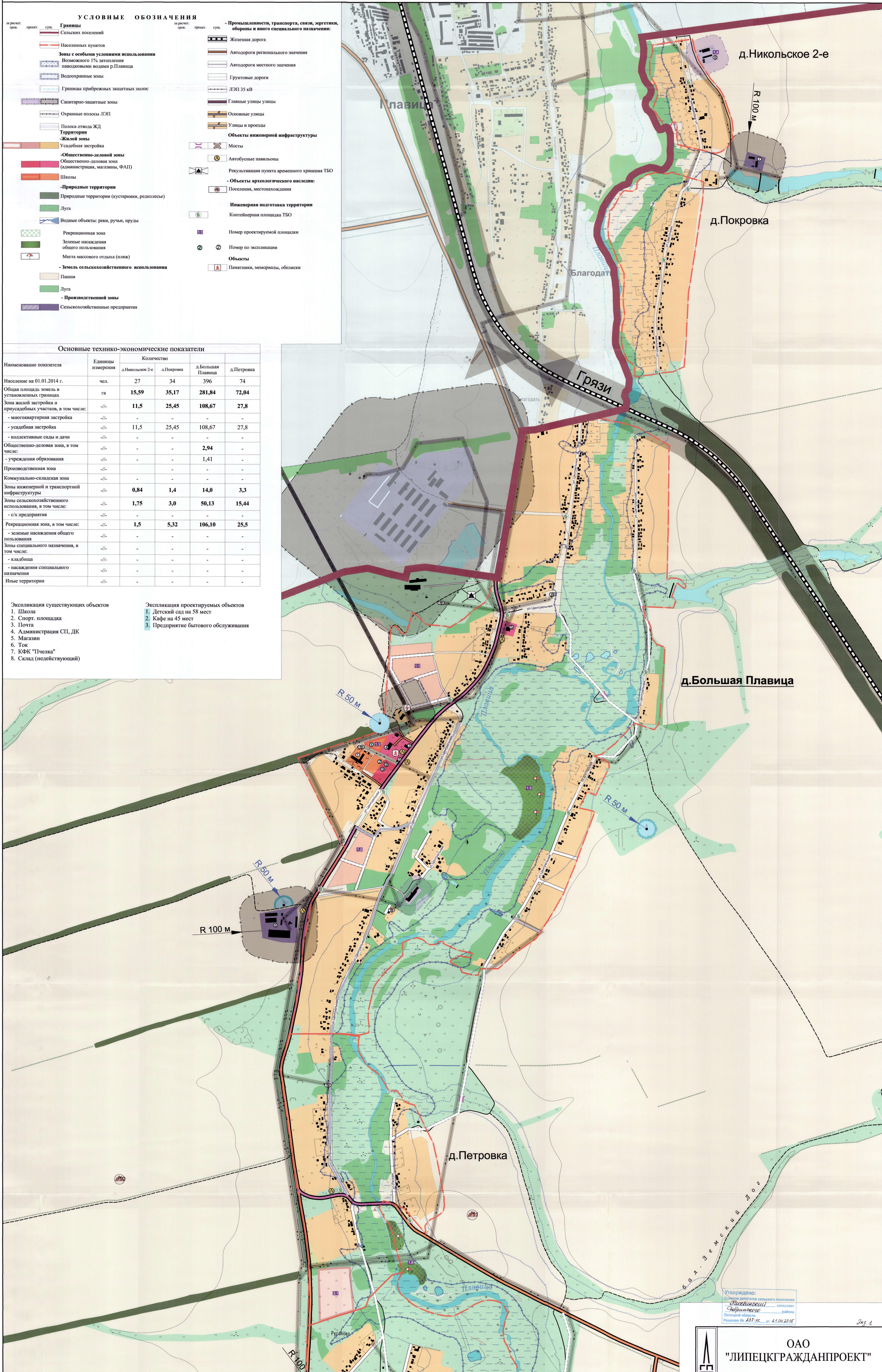
Генеральный план сельского поселения Тихвинский сельсовет Добринского муниципального района  
Липецкой области Российской Федерации  
Карта функционального зонирования, транспортной инфраструктуры и планируемого размещения объектов  
федерального, регионального и местного значения на территории населенных пунктов.  
д. Никольское 2-е, д. Покровка, д. Большая Плавница, д. Петровка.

- УСЛОВНЫЕ ОБОЗНАЧЕНИЯ**
- за расчет, срок: проект, сущ.
- Границы Сельских поселений
  - Населенных пунктов
  - Зоны с особыми условиями использования
  - Возможного 1% затопления паводковыми водами р.Плавница
  - Водоохранные зоны
  - Границы прибрежных защитных полос
  - Санитарно-защитные зоны
  - Охранные полосы ЛЭП
  - Полоса отвода ЖД
  - Территория - Жилой зоны
  - Усадебная застройка
  - Общественно-деловая зона
  - Общественно-деловая зона (администрация, магазины, ФАП)
  - Школы
  - Природные территории
  - Природные территории (кустарники, редколесье)
  - Луга
  - Водные объекты: реки, ручьи, пруды
  - Рекреационная зона
  - Зеленые насаждения общего пользования
  - Места массового отдыха (пляж)
  - Земель сельскохозяйственного использования
  - Пашни
  - Луга
  - Производственной зоны
  - Сельскохозяйственные предприятия
- за расчет, срок: проект, сущ.
- Железная дорога
  - Автодороги регионального значения
  - Автодороги местного значения
  - Грунтовые дороги
  - ЛЭП 35 кВ
  - Главные улицы
  - Основные улицы
  - Улицы и проезды
  - Объекты инженерной инфраструктуры
  - Мосты
  - Автобусные павильоны
  - Рекультивация пункта временного хранения ТБО
  - Объекты археологического наследия
  - Поселения, местонахождения
  - Инженерная подготовка территории
  - Контейнерная площадка ТБО
  - Номер проектируемой площадки
  - Номер по экспликации
  - Объекты
  - Памятники, мемориалы, обелиски

**Основные технико-экономические показатели**

Наименование показателя	Единица измерения	Количество			
		д.Никольское 2-е	д.Покровка	д.Большая Плавница	д.Петровка
Население на 01.01.2014 г.	чел.	27	34	396	74
Общая площадь земель в установленных границах	га	15,59	35,17	281,84	72,04
Зона жилой застройки и приусадебных участков, в том числе:	-/-	11,5	25,45	108,67	27,8
- многоквартирная застройка	-/-	-	-	-	-
- усадебная застройка	-/-	11,5	25,45	108,67	27,8
- коллективные сады и дачи	-/-	-	-	-	-
Общественно-деловая зона, в том числе:	-/-	-	-	2,94	-
- учреждения образования	-/-	-	-	1,41	-
Производственная зона	-/-	-	-	-	-
Коммунально-складская зона	-/-	-	-	-	-
Зоны инженерной и транспортной инфраструктуры	-/-	0,84	1,4	14,0	3,3
Зоны сельскохозяйственного использования, в том числе:	-/-	1,75	3,0	50,13	15,44
- с/х предприятия	-/-	-	-	-	-
Рекреационная зона, в том числе:	-/-	1,5	5,32	106,10	25,5
- зеленые насаждения общего пользования	-/-	-	-	-	-
Зоны специального назначения, в том числе:	-/-	-	-	-	-
- кладбища	-/-	-	-	-	-
- насаждения специального назначения	-/-	-	-	-	-
Иные территории	-/-	-	-	-	-

- Экспликация существующих объектов**
- Школа
  - Спорт. площадка
  - Почта
  - Администрация СП, ДК
  - Магазин
  - Ток
  - КОФК "Пчелка"
  - Склад (недействующий)
- Экспликация проектируемых объектов**
- Детский сад на 58 мест
  - Кафе на 45 мест
  - Предприятие бытового обслуживания



Утверждено:  
Сельсовет Тихвинский  
Добринский район  
Липецкой области  
Решение № 453-20... от 21.04.2015

ОАО  
"ЛИПЕЦКГРАЖДАНПРОЕКТ"