



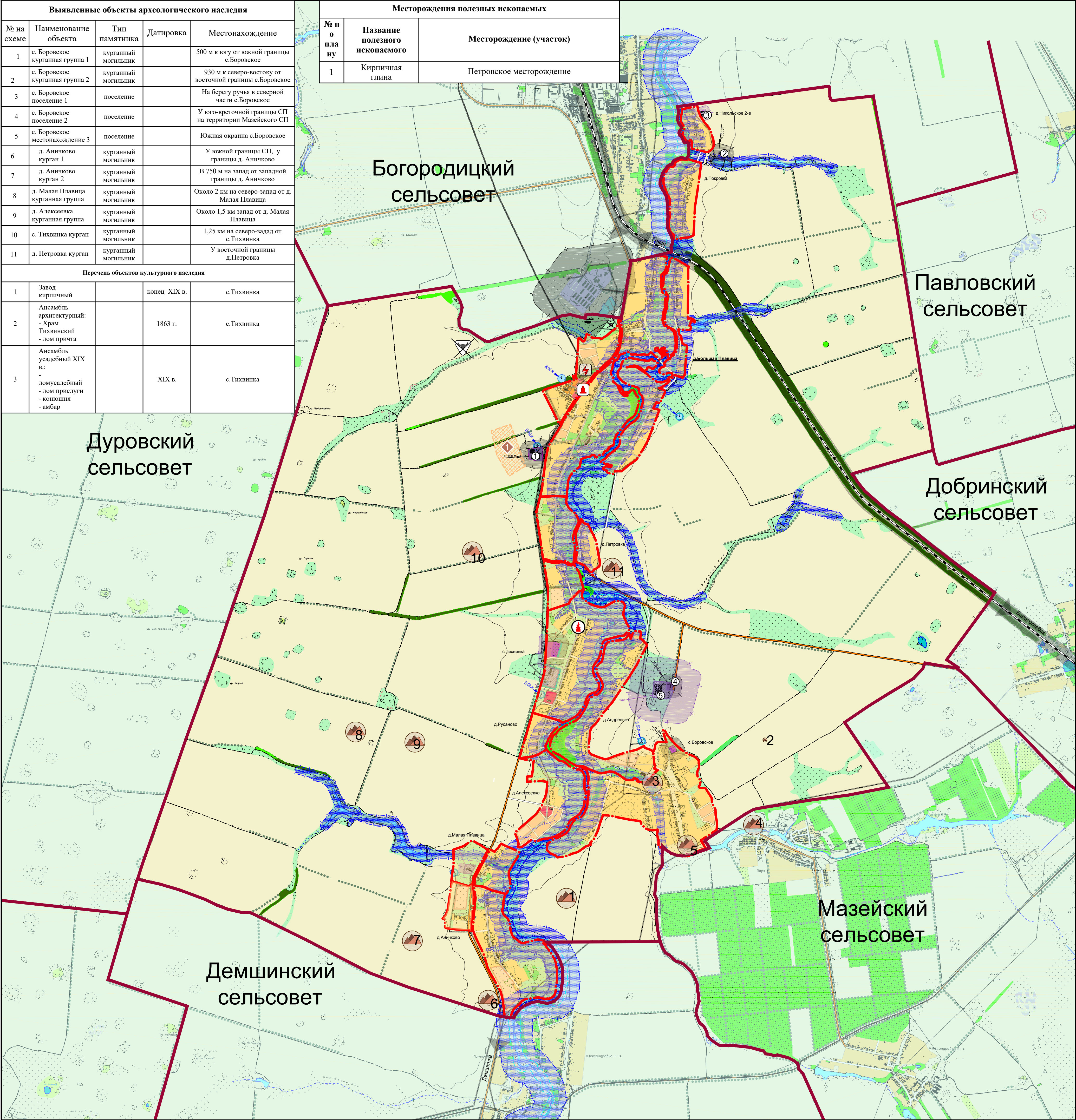
ВНЕСЕНИЕ ИЗМЕНЕНИЙ В ГЕНЕРАЛЬНЫЙ ПЛАН СЕЛЬСКОГО ПОСЕЛЕНИЯ ТИХВИНСКИЙ СЕЛЬСОВЕТ ДОБРИНСКОГО МУНИЦИПАЛЬНОГО РАЙОНА ЛИПЕЦКОЙ ОБЛАСТИ РОССИЙСКОЙ ФЕДЕРАЦИИ

Карта функционального зонирования, транспортной инфраструктуры, планируемых границ населенных пунктов и планируемого размещения объектов федерального, регионального и местного значения на территории сельского поселения Тихвинский сельсовет

Выявленные объекты археологического наследия				
№ на схеме	Наименование объекта	Тип памятника	Датировка	Местонахождение
1	с. Боровское курганная группа 1	курганный могильник		500 м к югу от южной границы с. Боровское
2	с. Боровское курганная группа 2	курганный могильник		930 м к северо-востоку от восточной границы с. Боровское
3	с. Боровское поселение 1	поселение		На берегу ручья в северной части с. Боровское
4	с. Боровское поселение 2	поселение		У юго-восточной границы СП на территории Мазейского СП
5	с. Боровское местонахождение 3	поселение		Южная окраина с. Боровское
6	д. Аничково курган 1	курганный могильник		У южной границы СП, у границы д. Аничково
7	д. Аничково курган 2	курганный могильник		В 750 м на запад от западной границы д. Аничково
8	д. Малая Плавина курганная группа	курганный могильник		Около 2 км на северо-запад от д. Малая Плавина
9	д. Алексеевка курганная группа	курганный могильник		Около 1,5 км запад от д. Малая Плавина
10	с. Тихвинка курган	курганный могильник		1,25 км на северо-запад от с. Тихвинка
11	д. Петровка курган	курганный могильник		У восточной границы д. Петровка
Перечень объектов культурного наследия				
1	Завод кирпичный		конец XIX в.	с. Тихвинка
2	Ансамбль архитектурный: - Храм Тихвинский - дом причта		1863 г.	с. Тихвинка
3	Ансамбль усадебный XIX в.: - домусадовый - дом прислуги - конюшня - амбар		XIX в.	с. Тихвинка

Дуровский сельсовет

Демшинский сельсовет



УСЛОВНЫЕ ОБОЗНАЧЕНИЯ

- Проект. Сущ.
- Границы**
- Сельских поселений
 - Населенных пунктов
- Зоны с особыми условиями использования**
- Водоохранные зоны
 - Прибрежные защитные полосы
 - Возможного 1% затопления
 - Санитарно-защитные зоны
 - Охранные полосы ЛЭП
 - Полоса отвода ЖД
- Территории**
- жилой зоны**
 - Индивидуальная жилая застройка и личные подсобные хозяйства
 - Общественно-деловая застройка
 - Зелёные насаждения общего пользования
 - Луга, пастбища
 - Кладбища
- Рекреационной зоны**
- Зеленые насаждения общего пользования
 - Места массового отдыха (пляж)
- Сельскохозяйственного назначения:**
- С/х предприятия
 - Пашни
 - Луга, пастбища
 - Редколесье
 - Узкие полосы леса
- Водного фонда:**
- Пруды
 - Реки, ручьи
- Промышленности, транспорта, связи, энергетики, обороны и иного специального назначения:**
- Железная дорога
 - Автодороги регионального значения
 - Автодороги местного значения
 - Грунтовые дороги
 - ЛЭП 35 кВ
 - Рекультивация скотомогильника
 - Месторождения полезных ископаемых

Экспликация

- Ток
- КФК "Пчелка"
- С/х предприятие с СЗЗ 50м (проект)
- Сырцех
- С/х предприятие с СЗЗ 300м (проект)

Наименование показателя	Единицы измерения	Количество
Население (2034г.)	чел.	1050
Общая площадь земель в границах сельского поселения, в том числе:	га	7,0244
- в федеральной собственности	- / -	нет данных
- в областной собственности	- / -	нет данных
- в муниципальной собственности	- / -	нет данных
- в собственности юридических лиц	- / -	нет данных
- в собственности физических лиц	- / -	нет данных
Количество населенных пунктов	ед.	11
Общая площадь земель населенных пунктов, в том числе:	га	989,32
д. Никольское 2-е	- / -	15,59
д. Петровка	- / -	35,17
д. Большая Плавина	- / -	281,84
д. Петровка	- / -	72,04
с. Тихвинка	- / -	113,92
д. Андреевка	- / -	86,51
д. Алексеевка	- / -	58,66
с. Боровское	- / -	155,38
д. Русаново	- / -	18,48
д. Малая Плавина	- / -	38,65
д. Аничково	- / -	113,09
Общая площадь земель с/х назначения, в том числе:	тыс. га	
- пашни	- / -	
- сенокосы	- / -	
- пастбища	- / -	
- многолетние насаждения	- / -	
- запелье	- / -	
- земли, занятые сельскохозяйственными предприятиями	- / -	
Общая площадь земель промышленности, транспорта, связи, энергетики, обороны, иного специального назначения	тыс. га	-
Общая площадь земель рекреации	тыс. га	-
Общая площадь земель лесного фонда	тыс. га	-
Общая площадь земель водного фонда	тыс. га	-
Общая площадь земель запаса	тыс. га	-

- Объекты археологического наследия:

- Поселения, местонахождения

- Объекты культурного наследия:

- Выявленные объекты культурного наследия

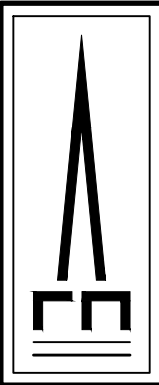
- Объекты:

- Памятники, мемориалы, обелиски

- Номер по экспликации

- Номер проектируемой площадки

Изменения внесены по распоряжению администрации СП Тихвинский сельсовет Добринского муниципального района Липецкой области №34 от 26.04.2017 г.



АО
"ЛИПЕЦКГРАЖДАНПРОЕКТ"