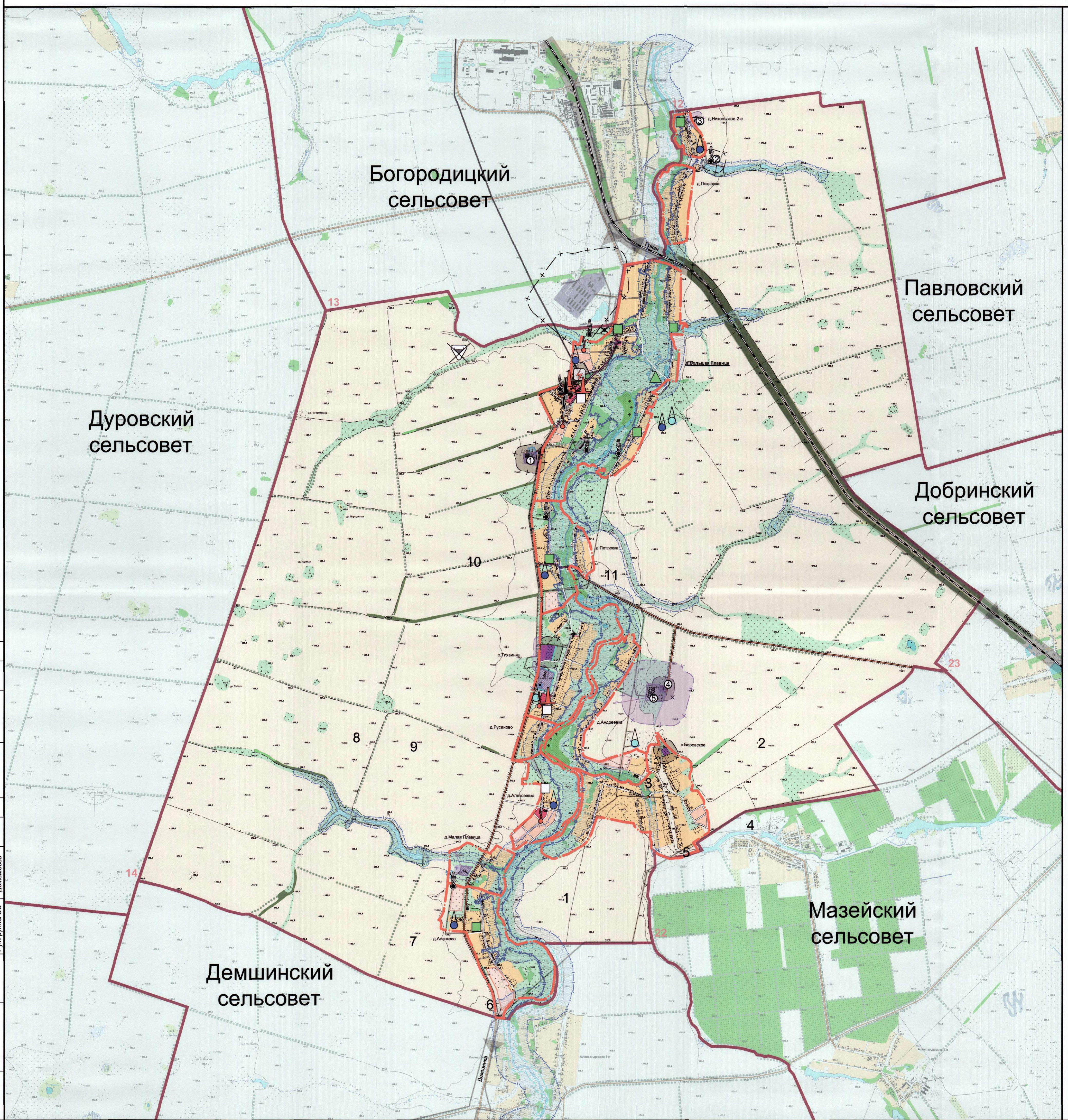
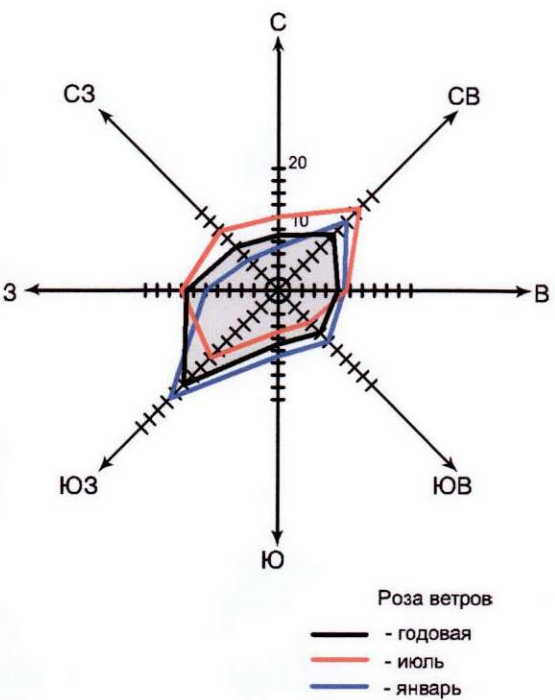




Генеральный план сельского поселения Тихвинский сельсовет Добринского муниципального района  
Липецкой области Российской Федерации  
Карта инженерной инфраструктуры на территории сельского поселения Тихвинский сельсовет  
Масштаб 1:25000



УСЛОВНЫЕ ОБОЗНАЧЕНИЯ

сущ.	проект.	Котельная
		Водозаборная скважина
		ГРП (ГГРП)
		ШРП (ГРПШ)
		Автоматическая телефонная станция
		Трансформаторная подстанция

Наименование показателя	Единицы измерения	Количество
Население (2034г.)	чел.	1050
Общая площадь земель в границах сельского поселения, в том числе:	га	7,0244
- в федеральной собственности	- / -	нет данных
- в областной собственности	- / -	нет данных
- в муниципальной собственности	- / -	нет данных
- в собственности юридических лиц	- / -	нет данных
- в собственности физических лиц	- / -	нет данных
Количество населенных пунктов	ед.	11
Общая площадь земель населенных пунктов, в том числе:	га	992,47
д.Никольское 2-е	- / -	15,59 га
д.Покровка	- / -	35,17 га
д.Большая Плавца	- / -	281,84 га
д.Петровка	- / -	72,04 га
с.Тихвинка	- / -	113,92 га
д.Андреевка	- / -	86,51 га
д.Алексеевка	- / -	58,66 га
с.Боровское	- / -	155,38 га
д.Русаново	- / -	18,48 га
д.Малая Плавца	- / -	38,65 га
д.Аничково	- / -	116,23 га
Общая площадь земель с/х назначения, в том числе:	тыс. га	
- пашня	- / -	
- сенокосы	- / -	
- пастбища	- / -	
- многолетние насаждения	- / -	
- залежь	- / -	
- земли, занятые сельскохозяйственными предприятиями	- / -	
Общая площадь земель промышленности, транспорта, связи, энергетики, обороны, иного специального назначения	тыс. га	-
Общая площадь земель рекреации	тыс. га	-
Общая площадь земель лесного фонда	тыс. га	-
Общая площадь земель водного фонда	тыс. га	-
Общая площадь земель запаса	тыс. га	-

Экспликация

1. Ток
2. КФК "Пчелка"
3. С/х предприятие с СЗЗ 50м (проект)
4. Сырец
5. С/х предприятие с СЗЗ 300м (проект)

Утверждено:  
Советом депутатов сельского поселения  
*Тихвинский сельсовет*  
Добринского района  
Липецкой области  
Решение № 437-РД от 21.04.2015  
Для служебного пользования  
№ 2014 - 12968/8 экз. 1

12968-ТП	
Генеральный план и правила землепользования и застройки сельского поселения Тихвинский сельсовет Добринского муниципального района Липецкой области Российской Федерации	
Разработал	Попова
Проверил	Горбаченко
Рук. группы	Горбаченко
Нач. отдела	Иванова
Нормоконтр.	Горбаченко
ГИП	Ботова
Статья	Лист
	8
ОАО "ЛИПЕЦКГРАЖДПРОЕКТ"	